



## UFC-QUE CHOISIR du BAS-RHIN

### COMMUNIQUÉ DE PRESSE

#### PROBLEMES D'ACCES AUX SOINS DANS LE BAS-RHIN

#### L'UFC-Que Choisir du Bas-Rhin passe à l'action

L'UFC-Que Choisir constate avec sa nouvelle enquête que l'accès aux soins se dégrade dans le Bas-Rhin comme partout ailleurs en France. Difficile, voire impossible, de trouver à moins de 45 minutes de chez soi un spécialiste qui ne pratique pas des dépassements d'honoraires et qui vous fixe des rendez-vous dans des délais raisonnables. Ainsi 65 % des Bas-Rhinoises sont dans un désert médical pour accéder aux gynécologues, pour l'accès aux ophtalmologues c'est 44 % des Bas-Rhinois. Enfin 25 % des enfants ont un accès difficile aux pédiatres.

L'UFC-Que Choisir du Bas-Rhin rend publics les chiffres inquiétants de la dégradation de l'accès aux soins qui frappe notre département, révélée par l'actualisation de [la carte de la fracture sanitaire](#). L'association invite les Bas-Rhinois à la soutenir en signant et en partageant massivement [la pétition « Accès soins – J'accuse l'État »](#) dans le cadre de la campagne #MaSanteNattendPlus.

Par ailleurs, nos bénévoles seront dans la rue pour mener une action de sensibilisation

➤ Jeudi 7 décembre prochain, devant la gare de Strasbourg entre 7h30 et 8h30.

#### Un accès aux soins dégradé dans notre département.

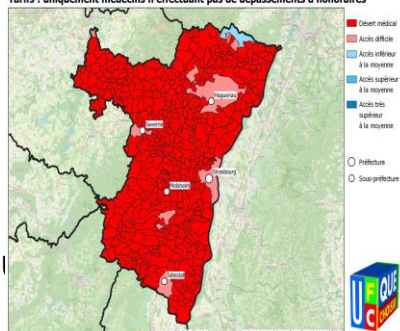
Les déserts médicaux se caractérisent non seulement par l'absence ou l'insuffisance de médecins dans certains territoires mais aussi par les dépassements d'honoraires qui sont très clairement de nature à entraîner un renoncement aux soins.

Ainsi, en combinant la dimension géographique et financière de l'accès aux soins, c'est-à-dire en ne prenant en compte que l'accès à des médecins ne pratiquant pas de dépassements d'honoraires, la situation se détériore très fortement dans le Bas-Rhin en particulier pour ce qui concerne l'accès aux spécialistes.

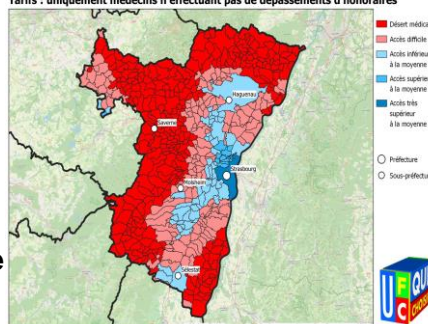
Mais la situation continue de se dégrader aussi pour l'accès aux médecins généralistes. Ils étaient 15 % en 2019 à ne plus prendre de nouveaux patients. Ils sont à près de 30 % aujourd'hui (soit plus de 90 % de hausse !). Et ce n'est pas fini, car la population des médecins généralistes dans le Bas-Rhin est assez âgée. Le creux de la vague sera atteint en 2030.

Au final, le temps d'attente très long pour obtenir un rendez-vous chez un spécialiste, le reste à charge sur la consultation et les frais de déplacements engendrés conduisent trop souvent à des renoncements de soins ! Les déserts médicaux se retrouvent alors aussi bien dans les zones urbaines que dans les zones rurales de notre département.

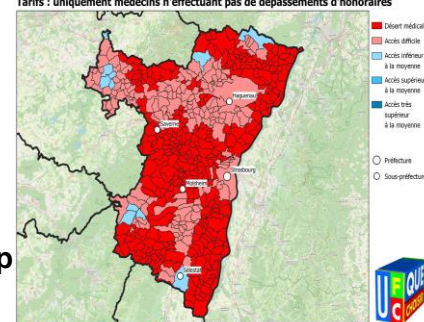
Gynécologues Bas-Rhin : carte de la fracture sanitaire  
Tarifs : uniquement médecins n'effectuant pas de dépassements d'honoraires



Pédiatres Bas-Rhin : carte de la fracture sanitaire  
Tarifs : uniquement médecins n'effectuant pas de dépassements d'honoraires



Ophtalmologues Bas-Rhin : carte de la fracture sanitaire  
Tarifs : uniquement médecins n'effectuant pas de dépassements d'honoraires



de

ép

La comparaison des résultats de cette année avec les données collectées en 2021 montre une dégradation de la situation : désormais **64 % et 72 % des habitants du territoire habitent dans une commune où l'accès géographique à respectivement un ophtalmologue et un gynécologue est moins bonne aujourd'hui qu'il y a deux ans.**

Devant l'urgence à mettre fin aux inégalités territoriales pour l'accès aux soins et refusant d'assister plus longtemps à l'immobilisme du gouvernement qui tarde à prendre les mesures courageuses de nature à résorber la fracture sanitaire (régulation de l'installation des médecins et fin des dépassements d'honoraires incontrôlés), la fédération UFC-Que Choisir a déposé un recours devant le Conseil d'État le 21 novembre pour que la plus haute autorité administrative du pays constate et sanctionne l'inaction du gouvernement, mais également qu'elle l'enjoigne à prendre sans délai les mesures efficaces permettant de résorber la fracture sanitaire.

L'UFC-Que Choisir du Bas-Rhin soutient ce recours et appelle l'ensemble des habitants du département à en faire autant en signant et partageant massivement la [pétition nationale « Accès soins – J'accuse l'État »](#). Nous les invitons également à consulter la [carte interactive gratuite](#) sur l'état de l'accès aux soins dans leurs communes.

Enfin, dans le cadre de la campagne *#MaSanteNattendsPlus*, nous vous donnons rendez-vous

- **Jeudi 7 décembre 2023 de 7h30 jusqu'à 8h30 devant la gare de Strasbourg**

où nos bénévoles seront sur le terrain pour mobiliser les Bas-Rhinois à agir ensemble contre les déserts médicaux auxquels ils sont de plus en plus confrontés.

